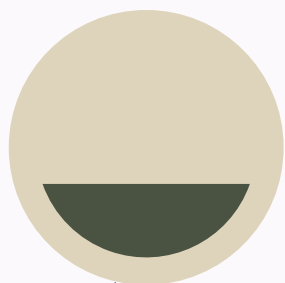


**如何通过“外观设计”
帮助品牌方提升营销价值？**



材料公司
PCR的外观设计

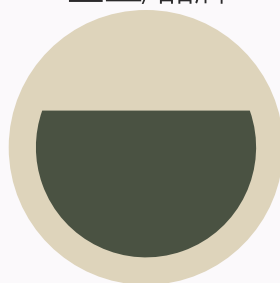


应用



价值

终端客户
企业/品牌

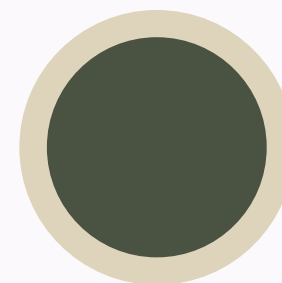


表达



感知

客户的客户
消费者



回收

使用



PCR 应用外观的核心问题

遮盖回料
外观杂色



目前主流：撒点效果

案例：

感受更直观的回收效果
撒点的色彩搭配



HERO FLOORING + NIKE GRIND





Lenovo

联想 AIO520一体机
Lenovo AIO520

制件名称：一体机外壳

Product : All-in-one casing

实现方案：再生环保树脂

Plan : Recycle material 65% by Ecolend®

质感效果：自然纹理撒点效果

Effect : Natural texture scatter





环保营销
人人都用撒点效果，
你如何脱颖而出？



撒点升级：仿自然纹理



撒点升级：高性能应用



充电桩领域
首款PCR应用





**都2024年了
别再只会用撒点了!**



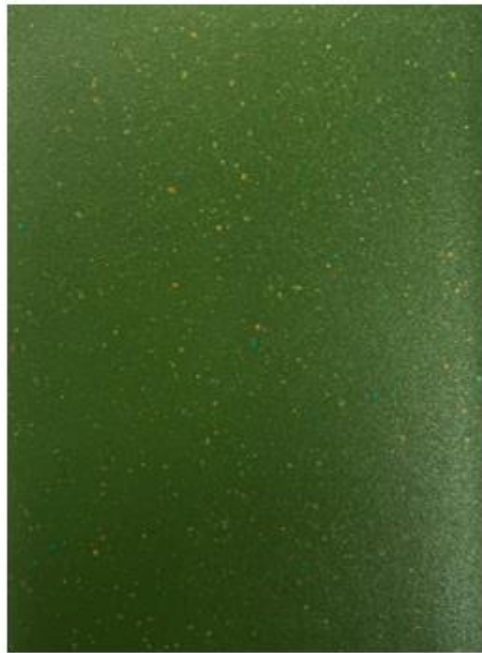


微软回收塑料产品-无效果纯素色

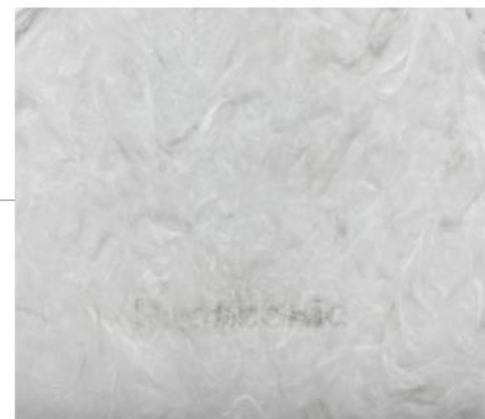
非我司产品 仅示例色彩效果



微软回收塑料产品-CMF灵感色板



流纹效果



流纹效果



其它

飞利浦 MyCreation: 3D打印技术渔网回收材料



飞利浦 MyCreation: 3D打印从废弃水壶到吊灯



可持续趋势色板分享

03



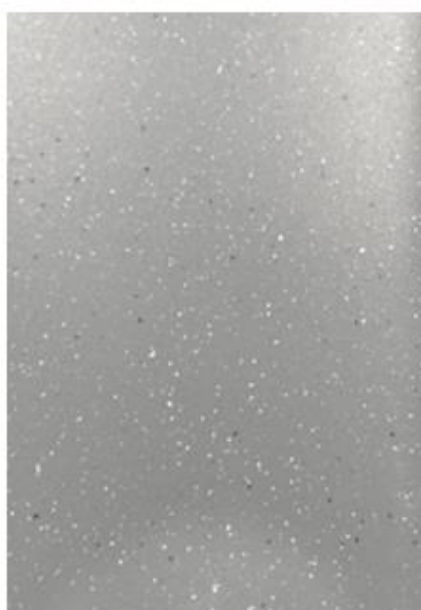


85%
PCR含量

Color: 薄荷绿
Material: ABS
Finish: 撒点效果
色号: S21A045 2#-2

介于蓝绿之间的颜色，清凉的视觉感受
体会淡雅和清新。

设计灵感关键词：空气感、清新、生命
力、生机、亲和、唤醒、复苏、希望。



80%
PCR含量

Color: 岩灰
Material: PP
Finish: 撒点效果
色号: S21A043 2#

坚固的岩石久经风雨愈久弥新，偏冷色
调带有冷静和疏离感。

设计灵感关键词：冷静、气质、高级、
低调、质感、中性、都市。





100% PCR含量

Color: 黑藻金
Material: ABS
Finish: 金属效果
色号: S49A0011 1#

深海中的黑藻混合着金属的光泽，带来无限遐想。

设计灵感关键词：细腻、光泽、质感、极简、未来、百搭。



100% PCR含量

Color: 烟熏木
Material: PP
Finish: 撒点效果
色号: S21A038 4#

烟熏后的袅袅余烟是浅木与白色的融合，撒点效果捕捉了细节。

设计灵感关键词：慢节奏、别致、古朴、自然、柔和、孤独、干净。





30%
PCR含量

Color: 琥珀棕
Material: PET/PETG
Finish: 流纹效果
色号: S17A001

源于自然棕色琥珀，半透明的质感更好的体现流纹效果。

设计灵感关键词：自然、温润、通透、沉稳、柔和。



30%
PCR含量

Color: 空境黑
Material: PET/PETG
Finish: 闪烁+撒点效果
色号: S19A002

无边无际的暗夜中闪烁着星河与尘埃，光影交织之间带来无限可能。

设计灵感关键词：情绪、空灵、感官、科技、无边界、氛围感、沉浸式。





30%
PCR含量

Color: 贝母色
Material: PET/PETG
Finish: 幻彩效果
色号: S10A001

模拟海洋生物贝壳丰富且有层次的色彩变化。

设计灵感关键词: 纯净、浪漫、简约、珠光、高级。



30%
PCR含量

Color: 海洋蓝
Material: PET/PETG
Finish: 闪烁效果
色号: S15A004

闪烁散点在蓝色基材色板上如同海面在阳光的照耀下波光粼粼。

设计灵感关键词: 活力、灵感、治愈、海洋、辽阔、神秘。





选材创造产品 竞争力!

锦湖丽
KUMHO-SUNNY